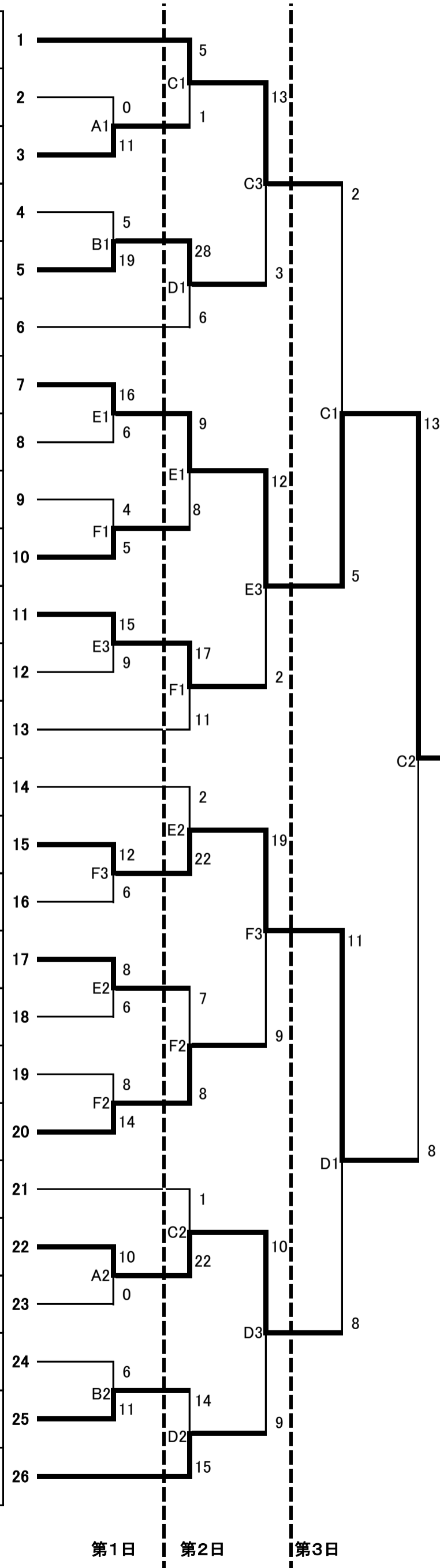


令和4年度 新人体育大会兼県民総合スポーツ大会 中学ソフトボールの部

女子の部

A	西中	狭山市
	春日部・武里	春日部市
	秩父第一中	秩父市
	八幡木中	川口市
	土呂中	さいたま市
	安松中	所沢市
B	第二中	蕨市
	美園南中	さいたま市
	桜・若宮・坂戸	坂戸市
	大沼中	春日部市
	大相模中	越谷市
	深谷・幡羅	深谷市
	北本中	北本市
C	藤・住吉	鶴ヶ島市 坂戸市
	桶川東・宮内	桶川市 北本市
	栄進中	越谷市
	日進中	さいたま市
	南中	東松山市
	大和中	和光市
	花園・南・城南	深谷市 寄居町
	谷塚中	草加市
D	指扇中	さいたま市
	熊谷東・大幡	熊谷市
	長野中	行田市
	南陵・中央	所沢市
	鳩ヶ谷中	川口市



会場

第1日	鶴ヶ島市運動公園A, B 東松山市駒形公園E, F
第2日	大類ソフトボールパークC, D 東松山市駒形公園E, F
第3日	大類ソフトボールパークC, D

日程

第1試合	9:30~
第2試合	11:30~
第3試合	13:30~

第2日D3・F3と第3日C2は
遅く終わった方から15分後
オーダー提出・コイントス

期日

22日(土)	第1日目
24日(月)	第2日目
25日(火)	第3日目
26日(水)	予備日
27日(木)	予備日

蕨市立第二中学校

※日程が順延となってしまう場合、原則、会場も一緒にスライドしていきます。詳しくは、中体連専門部ブログ等でご確認ください。